



S

Macchina automatica per il confezionamento con film termoretraibile di prodotti di vario formato.

La macchina e' costituita da un nastro di alimentazione in linea e da un basamento sul quale sono installati il gruppo di avvolgimento e saldatura ed il tunnel di retrazione.

Alimentazione prodotto in automatico su tappeto motorizzato fronte macchina.

An automatic shrink/sleeve wrapping machine, consisting of an inline powered infeed conveyor, sealing system and shrink tunnel in a monoblock format.

A range of handling and infeed solutions is available to accommodate specific requirements.

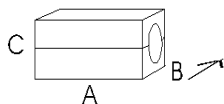
VELOCITA' DI PRODUZIONE:

Fino a 20 confezioni/minuto in base alla versione.

OUTPUT PRODUCTION:

Up to 20 packs per minute dependent upon system and product specification.

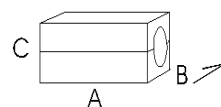
DIMENSIONI MASSIME PRODOTTO:



Max. pack dimension

A	Da 680 mm. a 1780
B	800 mm.
C	Da 380 mm. a 480
A+C	Da 700 mm. a 2500

PACK SIZE



Max. pack dimension

A	680 mm. to 1780
B	800 mm.
C	380 mm. to 480
A+C	700 mm. to 2500

BARRA SALDANTE:

Da 750 mm a 2500 mm.

SEALING BAR:

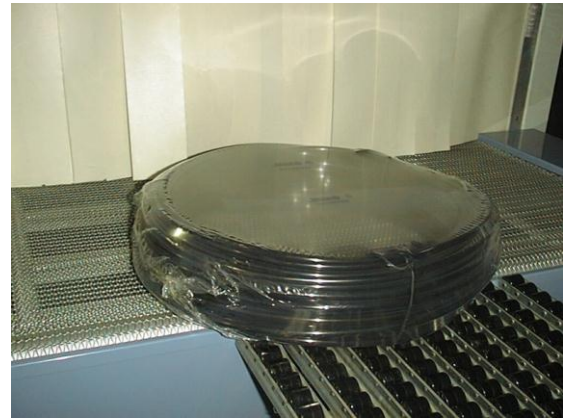
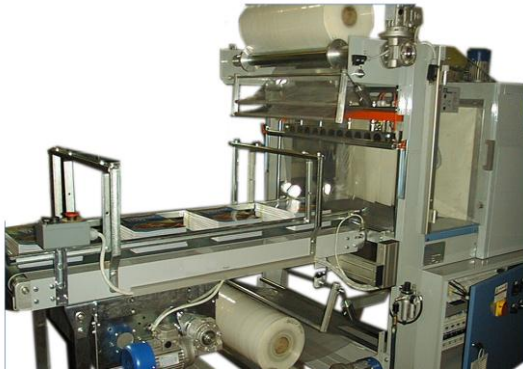
From 750 mm to 2500 mm width.

TIPO FILM:

LDPE 40 – 120 micron.

FILM TYPE:

LDPE 40 – 120 micron.



ACCESSORI:

- Svolgiture bobine film motorizzate
- Nastro in ingresso con inverter
- Logica PLC
- Raffreddamento prodotto in uscita
- Protezioni antinfortunistiche

STANDARD FEATURES

- Upper and lower powered film feed
- Inverter on infeed conveyor
- PLC logic control
- Pack Cooler at tunnel exit
- Operator safety guarding

PRODOTTI CONFEZIONATI:

- Libri e riviste
- Matasse cavi
- Scatole o gruppo di prodotti compatti
- Vassoi di barattoli, bottiglie, lattine
- Componenti elettrici
- Ricambi auto
- Tubi e raccordi
- E altri simili entro le dimensioni minime e massime del sistema saldante

TYPE OF PRODUCTS TO PACK:

- Books and magazines
- Cables
- Boxes and compact collations
- Trays of cans, bottles, etc
- Electrical components
- Car spares
- Metal plastic junction tubes
- And others similar within minimum and maximum dimensions of sealing system

LAYOUT:

